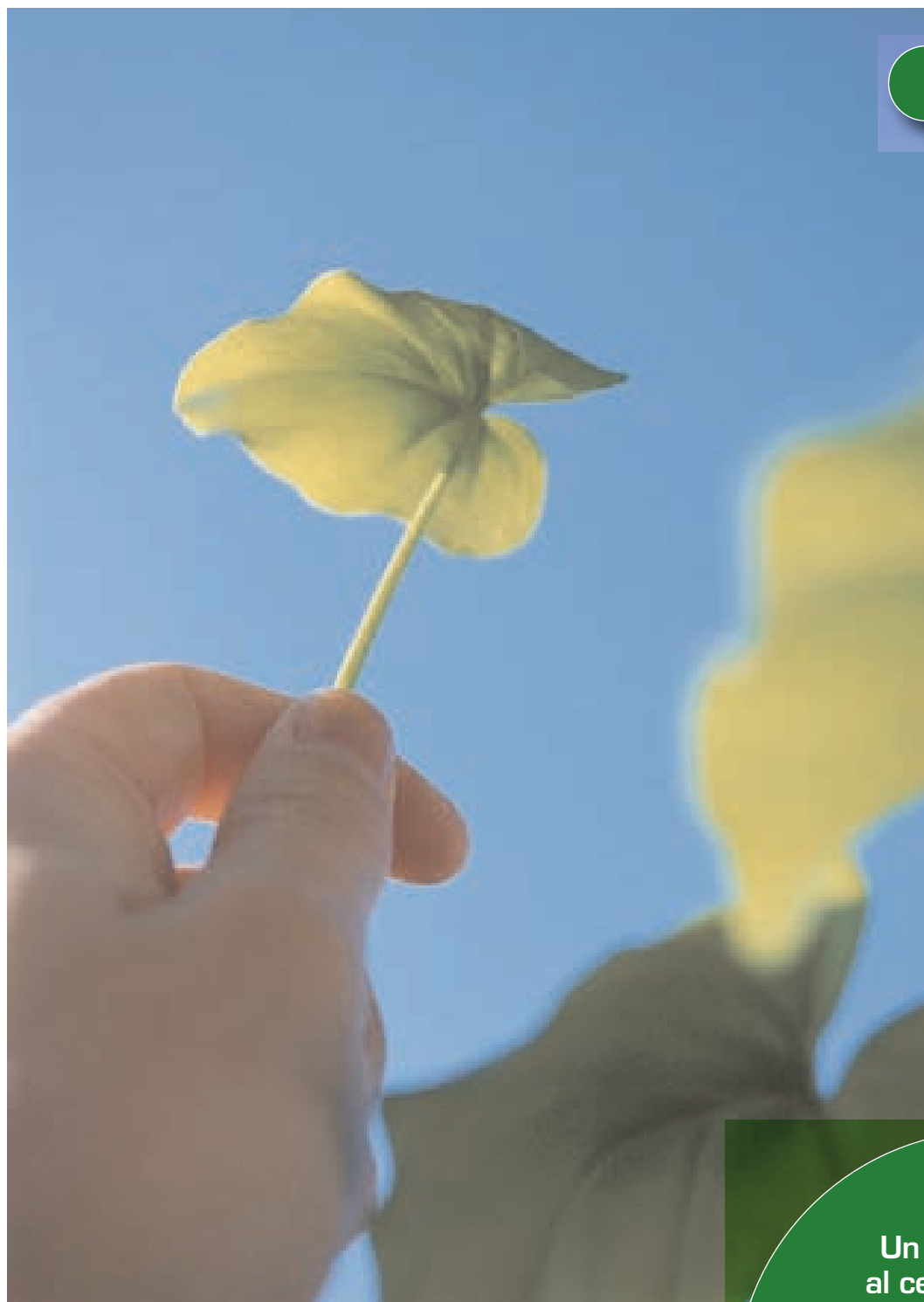


SPECIALE



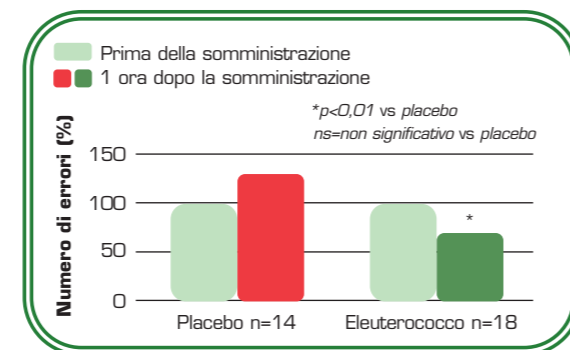
Fare il pieno di energia

Un ricostituente
al cento per cento
naturale che può essere
utilizzato con tranquillità
da bambini, adulti e anziani.
Una risorsa completa
per ripristinare
il benessere del corpo
e della mente



Tra le richieste dei pazienti al proprio farmacista vi è spesso quella di un aiuto fitoterapico per superare momenti di stanchezza e affaticamento che, in genere, si presentano in concomitanza con i cambi di stagione, quando l'equilibrio globale dell'individuo risente dei mutamenti legati all'ambiente esterno e, sovente, è soggetto a stati di inappetenza che contribuiscono ulteriormente al depauperamento energetico. L'inverno ci ha messo a dura prova: freddo, sbalzi di temperatura, contatto con agenti patogeni, intensa attività fisica e mentale, periodi di malattia hanno indebolito il nostro organismo che, nel lasciarsi alle spalle la stagione fredda, si sente stanco e debilitato. Il mercato fitoterapico offre oggi un integratore al cento per cento naturale a base di pappa reale, eleuterococco, mirtillo nero, rosa canina e vitamine del gruppo B. L'azione sinergica dei componenti presenti in formulazione è in grado di ristabilire lo stato di benessere nelle situazioni di compromissione fisica e mentale.

Il trattamento con gli estratti di eleuterococco ha determinato, rispetto al placebo, un miglioramento delle performance mentali (misurate come percentuali di errori commessi svolgendo compiti impegnativi) nei soggetti trattati dopo un'ora dalla somministrazione. (Fonte: Panossian A., Wagner H., *Stimulating effect of adaptogens: an overview with particular reference to their efficacy following single dose administration. Phytother. Res.*, 19:819-838, 2005)



ALLEATI NATURALI AL CENTO PER CENTO

L'eleuterococco è una pianta ad azione adattogena completa, in grado di aumentare la resistenza dell'organismo di fronte agli agenti lesivi siano essi chimici, fisici, meccanici, farmacologici o biologici.

Questa pianta contiene una serie di sostanze energizzanti, in virtù delle quali viene spesso utilizzata per migliorare la resistenza fisica alla fatica e le prestazioni atletiche nello sport (vedi grafici in basso).

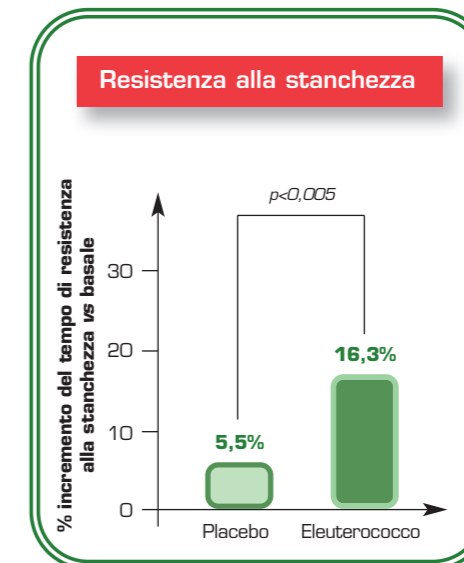
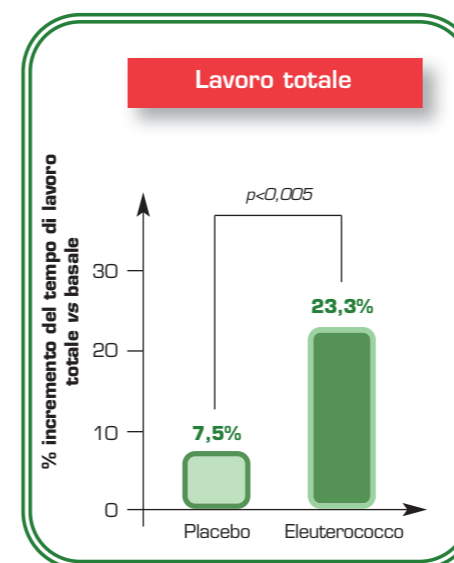
Tra gli effetti dell'eleuterococco ricordiamo, inoltre, quello tonico rinvigorenente che risulta utile nei momenti di astenia, nella convalescenza, nell'esaurimento psicofisico e in tutti quei periodi di ridotta capacità di rendimento, di concentrazione e di attenzione.

Il mirtillo nero, in virtù delle antociane in esso contenute, svolge un'importante azione antiossidante, antiradicalica e capillaroprotettiva e potenzia le barriere difensive della mucosa gastroenterica.

UN CONCENTRATO DI "C"



La rosa canina è una pianta selvatica dei boschi europei e dell'America tropicale che concentra nei suoi frutti una tra le più elevate quantità di vitamina C naturale riscontrabili nel mondo vegetale (concentrazioni fino a cento volte superiori rispetto a quelle presenti negli agrumi tradizionali). La vitamina C, in virtù della sua potente attività antiossidante, ha un fondamentale effetto di rafforzamento delle difese dell'organismo, pertanto la sua assunzione risulta utile negli stati di debilitazione, nei cambi di stagione, nelle malattie da raffreddamento (rinosinuiti). La rosa canina, essendo un integratore di vitamina C naturale, ne permette un migliore assorbimento rispetto ai comuni integratori che impiegano vitamina di sintesi. La presenza di bioflavonoidi nei suoi frutti, infatti, non solo esercita un'azione sinergica alla vitamina C ma ne facilita il processo di assunzione da parte dell'organismo.



Azione sulle performance fisiche di atleti (21-22 anni) trattati con estratto di eleuterococco vs basale e placebo. L'estratto di eleuterococco garantisce un maggiore incremento percentuale del tempo di lavoro fisico (p<0,005) e del tempo di resistenza alla stanchezza (p<0,005) rispetto al placebo. (Fonte: *Monograph. Eleutherococcus senticosus, Alternative medicine*, vol. 11, n. 2, 2006)

La pappa reale, prodotta dalla secrezione delle ghiandole ipofaringee e mascellari delle api operaie, è uno degli alimenti più completi presenti in natura. Particolarmente indicata nelle situazioni di stress, stanchezza e debilitazione, favorisce il riequilibrio del sistema endocrino, stimola l'organismo specialmente nei soggetti ipotonicici, è un adiuvante nella cura delle anemie, permette di compensare eventuali carenze alimentari e agisce da regolatore naturale dell'appetito.

Infine, le vitamine del gruppo B sono fondamentali per il corretto funzionamento del sistema nervoso e coinvol-

te in moltissime reazioni enzimatiche cellulari.

Queste sostanze rientrano nella categoria dei coenzimi e sono indispensabili in numerosi processi metabolico-fisiologici, come la conversione dei carboidrati in glucosio, il metabolismo dei grassi e delle proteine, la sintesi delle immunoglobine e la maturazione degli eritrociti.

Il complesso vitaminico B è pertanto un supporto efficace per superare tutti gli stati di debilitazione generale o secondaria a stati patologici, stress psicofisici o convalescenze e nelle ipotonie muscolari.

Cod. 1204334

ristabil® irsi
flaconcini

Nei momenti di crisi...

Adulti
1-2 flaconcini al giorno

Bambini fino a 10 anni
1 flaconcino al giorno

ristabil®
Integratore naturale a base di Pappa reale,
estratti di Eleuterococco, Mirtillo nero e
Roca canina con Vitamine del gruppo B
10 Flaconcini da 10 ml

**ENTRA IN FARMACIA
PER FARE IL PIENO
DI ENERGIA E BENESSERE!**

**ristabil® integratore totalmente
naturale utile per:**

- combattere stanchezza e svogliatezza
- affrontare i "cambi di stagione"
- ritrovare energia e benessere
- superare i periodi di convalescenza

CRISTAL Farma
naturale e salutare